

## Лабораторне заняття №4

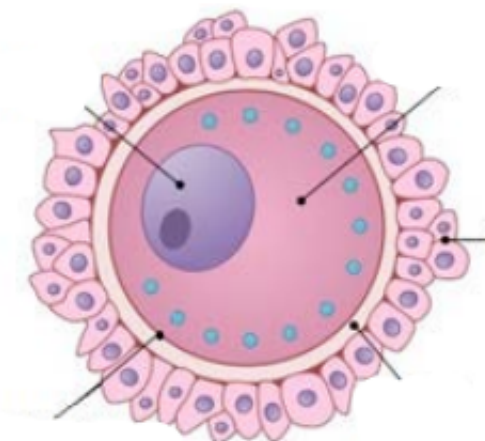
### Тема: Вивчення будови статевих клітин людини

**Мета:** ознайомитись з особливостями будови статевих клітин людини; закріпити знання про будову гамет людини у взаємозв'язку з їхніми функціями; закріпити навички роботи з мікроскопом.

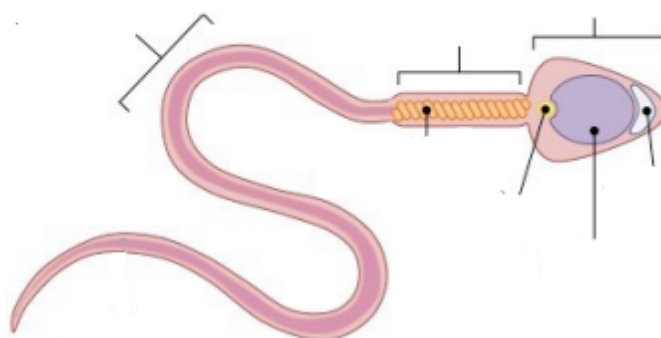
**Обладнання та матеріали:** мікроскопи, мікропрепарати, електронно-мікроскопічні фотографії яйцеклітин і сперматозоонів, дидактичні картки зі схемами будови гамет.

### Хід заняття

**Завдання 1.** Розгляньте овоцит людини під мікроскопом і ілюстраціях підручника. Замалюйте в робочий зошит та підпишіть елементи будови, які ви розпізнали.



**Завдання 2.** Розгляньте сперматозоони людини під мікроскопом і ілюстраціях підручника. Замалюйте в робочий зошит та підпишіть елементи будови, які ви розпізнали.



**Завдання 3.** Порівняйте гамети людини і заповніть таблицю.

Ознаки	Яйцеклітина	Сперматозоїд
Розміри		
Форма		
Особливості будови		
Здатність до активного руху		
Поживні речовин		
Де утворюються		
Набір хромосом		
Функції		

**Завдання 4.** Сформулюйте висновок про особливості будови сперматозоїдів та яйцеклітин.

*Висновок краще зробити за алгоритмом:*

\_\_\_\_\_ - це статеві клітини. Жіноча статеві клітина - \_\_\_\_\_, чоловіча - \_\_\_\_\_ . Яйцеклітина має кілька \_\_\_\_\_, оскільки потребує значного захисту внутрішнього вмісту. За розмірами яйцеклітина набагато \_\_\_\_\_, ніж сперматозоїд. Для рухливості сперматозоїд має довгий \_\_\_\_\_, а для виділення енергії – велику кількість \_\_\_\_\_. Розщеплення оболонки яйцеклітини сперматозоїд здійснює за рахунок \_\_\_\_\_, яка містить \_\_\_\_\_. Статеві клітини містять \_\_\_\_\_ набір хромосом. Після злиття гамет утворюється \_\_\_\_\_ з \_\_\_\_\_ набором хромосом.