

Практична робота 7-8. Розробка моделей комірв, капюшонів

Мета: сформувати практичні навички із розробки модельних конструкцій комірв, капюшонів на основі ескізу, розвивати фахові компетенції здобувача освіти

Приладдя та інструменти: креслярське приладдя, шаблони базових конструкцій жіночого одягу типових силуетів (М 1:4), персональний комп'ютер

Порядок виконання роботи

1. Ознайомлення із видами, кроєм, модних комірв, капюшонів.
2. Виконання технічного ескізу моделі із комірвом/капюшоном (моделі одягу на вибір здобувача освіти, не менше 2-ох).
3. Вибір базової конструкції. Нанесення модельних особливостей на БК (М 1:4). Оформлення кресленика модельної конструкції.

Методичні вказівки до виконання роботи

2-3.

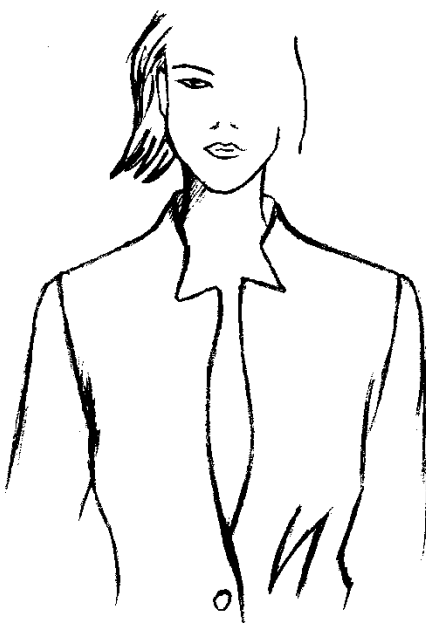


Рис. 7 Ескіз моделі жакета

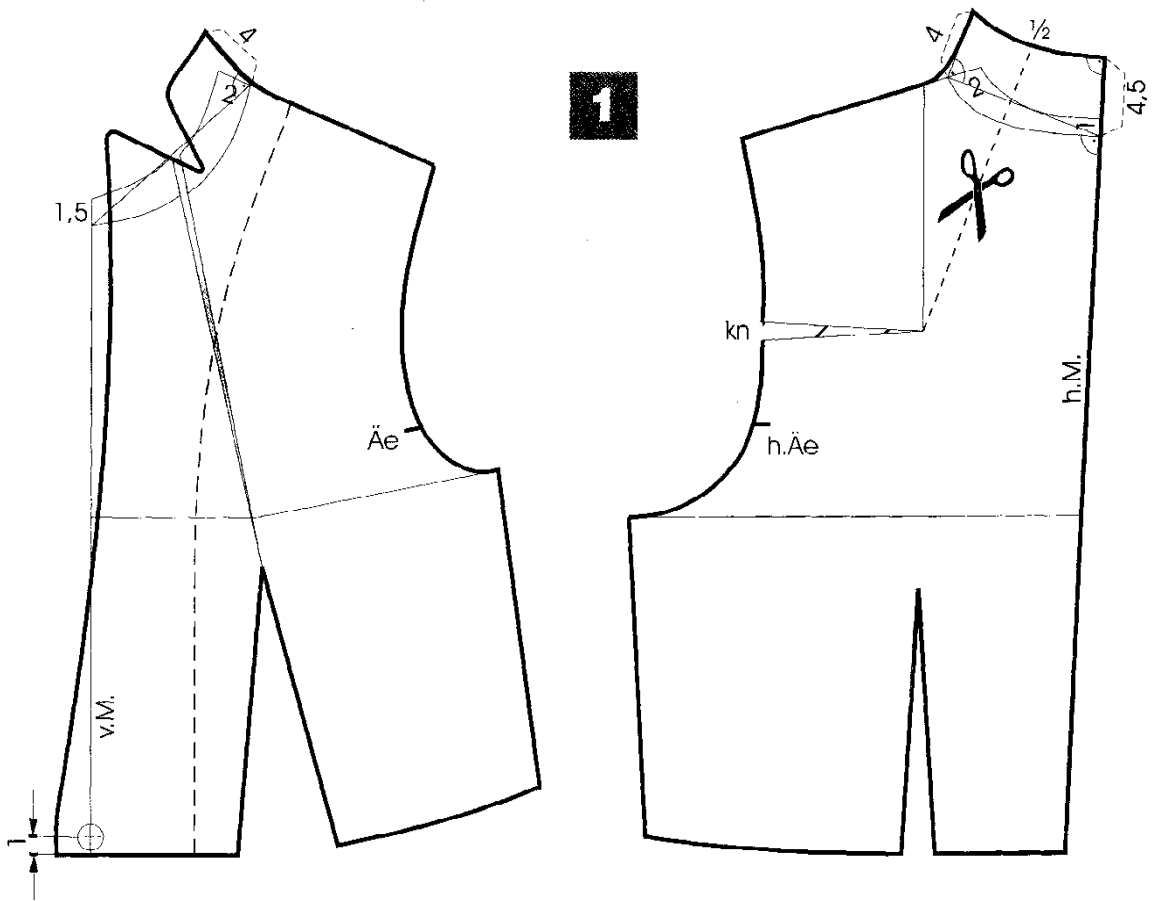


Рис. 7.1 Моделювання суцільно кроєного коміра-стояка із фігурними бортами

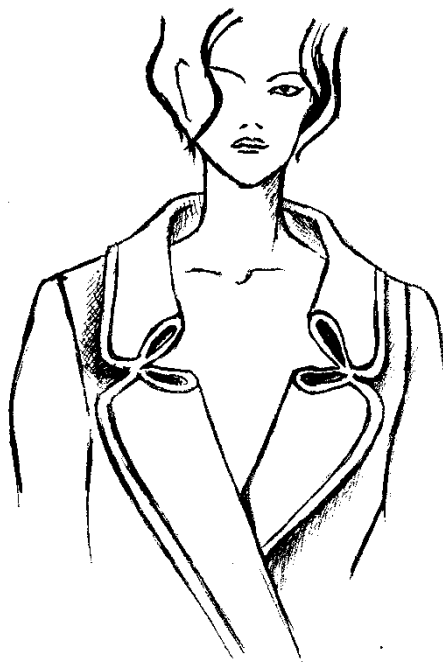


Рис. 8 Ескіз моделі жакета

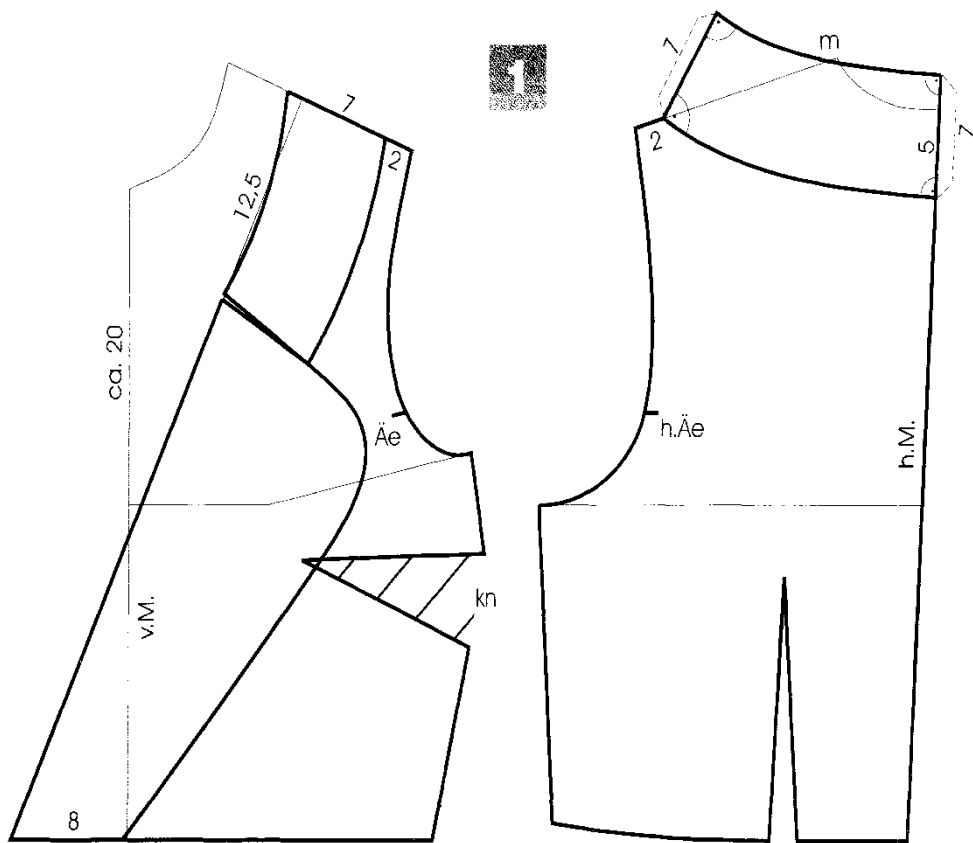


Рис. 8.1 Моделювання відкладного коміра з вилогами м'якої форми на розширеній горловині



Рис. 9 Ескіз моделі жакета

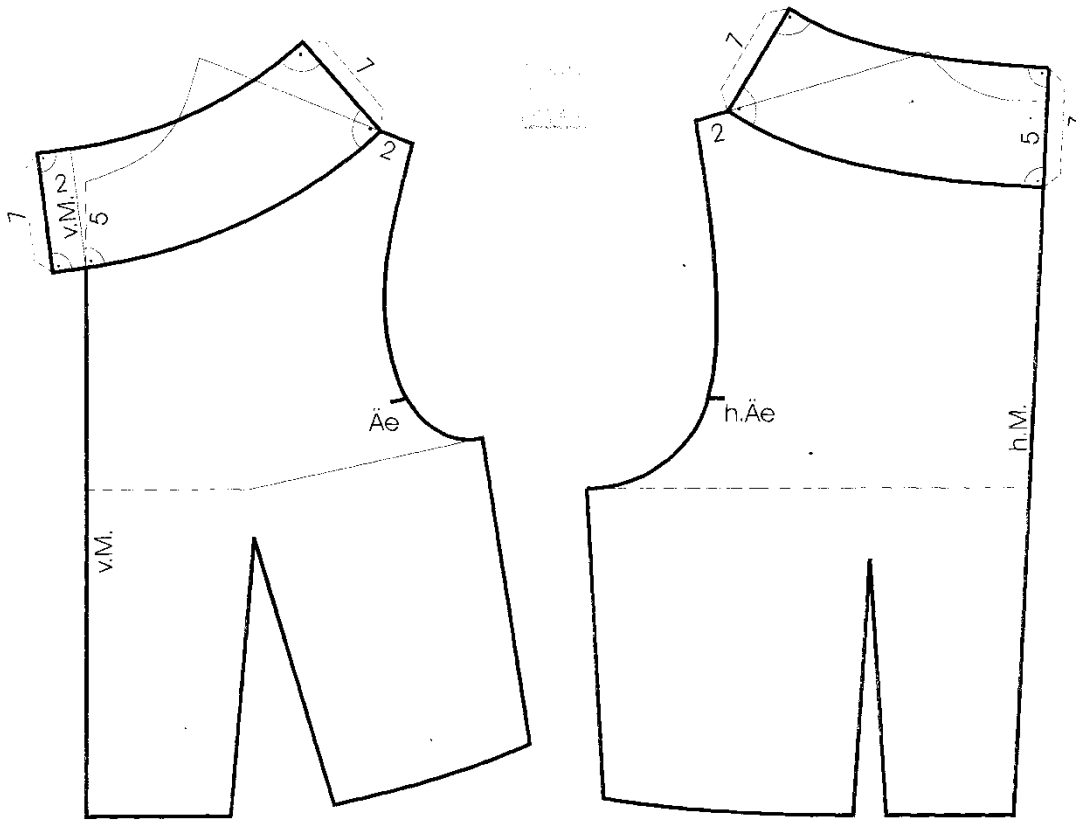


Рис. 9.1 Моделювання жорсткого коміра-стояка на розширеній горловині



Рис. 10. Ескіз моделі жакета

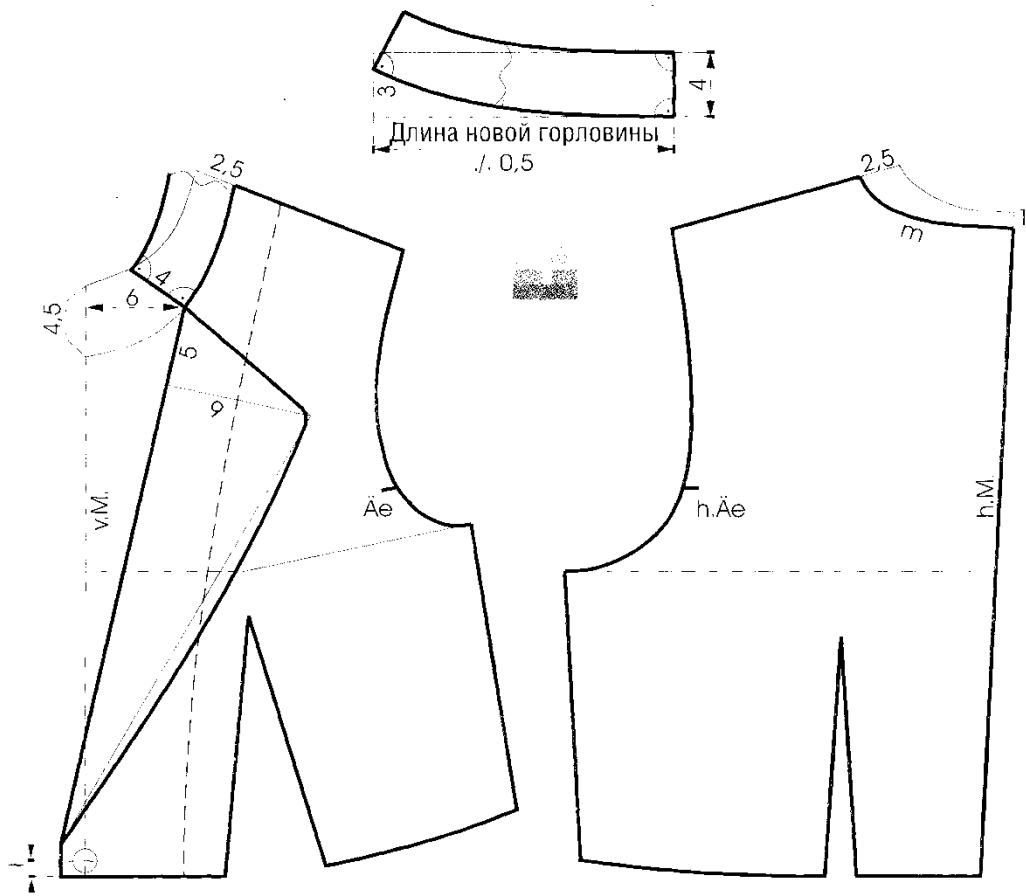


Рис. 10.1 Моделювання коміра-стояка, що прилягає до шиї, з вилогами